

แผนที่ยุทธศาสตร์ของหน่วยงานในสังกัดกรมสุขภาพจิต ประจำปีงบประมาณ ๒๕

การวิเคราะห์องค์กร (SWOT)

(1) <u>Strengths (จุดแข็ง)</u>	(2) <u>Weaknesses (จุดอ่อน)</u>
<ol style="list-style-type: none"> 1. บุคลากรมีความเชี่ยวชาญในการถ่ายทอดองค์ความรู้ด้านส่งเสริม ป้องกัน ปัญหาสุขภาพจิต 2. ศูนย์สุขภาพจิตมีสื่อเทคโนโลยีสุขภาพจิตที่หลากหลายทั้งที่ได้รับการสนับสนุนและผลิตพัฒนาขึ้นเอง 3. มีการพัฒนามาตรฐานการดำเนินงานส่งเสริมสุขภาพจิต และป้องกันปัญหาสุขภาพจิต ระดับ รพ.สต., รพช. 4. มีการดำเนินงานตามมาตรฐานส่งเสริมสุขภาพจิต ป้องกันปัญหาสุขภาพจิต ของศูนย์สุขภาพจิต 5. มีระบบบริหารคุณภาพที่พัฒนาอย่างต่อเนื่อง (PMQA) 6. ศูนย์สุขภาพจิตดำเนินงานตามหลักธรรมาภิบาล มีคุณธรรม โปร่งใส ตรวจสอบได้อย่างต่อเนื่อง 7. มีการนำระบบดิจิทัลมาใช้ในการสนับสนุนการดำเนินงานภายในองค์กร 	<ol style="list-style-type: none"> 1. บุคลากรขาดทักษะภาษาต่างประเทศ ส่งผลต่อการพัฒนาความร่วมมือ แลกเปลี่ยน เรียนรู้และขยายผลการดำเนินงานส่งเสริมป้องกันปัญหาสุขภาพจิตร่วมกับประเทศอื่นๆ 2. ศูนย์สุขภาพจิตแต่ละศูนย์มีผลงานวิจัยที่ตีพิมพ์เผยแพร่บ่อย ยังไม่ได้เข้าระบบหรือผ่าน วช. ส่วนใหญ่จะเป็นงานวิจัยร่วมกันของกลุ่มศูนย์สุขภาพจิต การนำผลการวิจัยไปใช้ ประโยชน์ยังมีน้อย 3. กรอบงานวิจัยของกลุ่มศูนย์สุขภาพจิตไม่มีความต่อเนื่อง ไม่ได้นำมาใช้ปฏิบัติ ใช้ชี้ทิศทาง ระดับนโยบายไม่ได้ 4. ฐานข้อมูลสารสนเทศด้านส่งเสริมป้องกันปัญหาสุขภาพจิตของศูนย์สุขภาพจิต ไม่ครอบคลุม ไม่ได้ถูกนำไปใช้ประโยชน์ และไม่สามารถสะท้อนสถานการณ์ปัญหาด้าน สุขภาพจิตหรือเป็นสารสนเทศที่สำคัญในการตัดสินใจเชิงนโยบายของผู้บริหารได้



แผนที่ยุทธศาสตร์ของหน่วยงานในสังกัดกรมสุขภาพจิต ประจำปีงบประมาณ ๒๕

(3) Opportunities (โอกาส)	(4) Threats (อุปสรรค)
<p>1.นโยบายกรมสุขภาพจิต สนับสนุนให้กลุ่มศูนย์สุขภาพจิตมีเกณฑ์มาตรฐานในงาน ส่งเสริม ป้องกันปัญหาสุขภาพจิต และการพัฒนาศูนย์สุขภาพจิตสู่มาตรฐานการดำเนินงานตามเกณฑ์ที่กำหนด</p> <p>2.นโยบายกรมสุขภาพจิต เปิดโอกาสให้ศูนย์สุขภาพจิต จัดทำแผนงานเพื่อแก้ไขปัญหาของพื้นที่ สนับสนุนงบประมาณในการดำเนินงาน ซึ่งช่วยสนับสนุนให้ศูนย์สุขภาพจิตดำเนินงานได้อย่างมีประสิทธิภาพ</p> <p>3.ความทันสมัยของเทคโนโลยีสารสนเทศในปัจจุบัน เอื้อต่อการส่งผ่านองค์ความรู้ เทคโนโลยี นวัตกรรม งานวิจัยของศูนย์สุขภาพจิตสู่เครือข่ายและประชาชนได้อย่างรวดเร็วและเป็นปัจจุบัน</p> <p>4.ผลงานวิจัยและนวัตกรรมในการส่งเสริมสุขภาพจิต และป้องกันปัญหาสุขภาพจิต ที่ถูกคิดค้นจากภายในและภายนอกประเทศ เป็นโอกาสให้ศูนย์สุขภาพจิตสามารถนำไปใช้ศึกษาและประยุกต์ใช้ในงานสุขภาพจิตได้</p> <p>5.นโยบายการดำเนินงานของพชอ. เพิ่มช่องทางและสนับสนุนให้การบูรณาการงานสุขภาพจิตเกิดขึ้นได้อย่างมีประสิทธิภาพมากขึ้น</p> <p>6.การตรวจสอบจากประชาชนและสังคมต่อการดำเนินงานภาครัฐมีความเข้มข้นมากขึ้นจากในอดีต ส่งผลให้หน่วยงานต้องดำเนินงานตามหลักธรรมาภิบาล โปร่งใส ตรวจสอบได้</p>	<p>1.บุคลากรเครือข่ายทั้งในและนอกระบบสาธารณสุข มีการเปลี่ยนงานบ่อย โดยเฉพาะบุคลากรในระบบสาธารณสุขที่รับผิดชอบงานสุขภาพจิต มักไม่ก้าวหน้าในสายงานของตน ทำให้มีบุคลากรใหม่ที่ยังไม่ชำนาญผลัดเปลี่ยนเข้ามาทำงานตลอด การทำงานไม่ต่อเนื่อง</p> <p>2.ประชาชนสามารถรับรู้ข่าวสารอย่างรวดเร็วยากแก่การควบคุม กระทบต่อสิทธิเสรีภาพของบุคคล เกิดปัญหาสุขภาพจิตตามมา ประกอบกับสื่อต่างๆ เผยแพร่สิ่ง กระตุ้น/ยั่วยุ ในทางที่ไม่เหมาะสม ทำให้เกิดปัญหาสังคม เกิดการเลียนแบบพฤติกรรมไม่เหมาะสม</p> <p>3.เทคโนโลยีสื่อสาร Facebook , Line , IG , Twitter ได้รับความนิยมมาก ส่งผลให้ทักษะทางสังคมลดลงมาก เกิดปัญหาความสัมพันธ์ทั้งในระดับบุคคล ครอบครัว ชุมชนและสังคม</p> <p>4.ระบบข้อมูลสารสนเทศของกระทรวงสาธารณสุข มีข้อมูลด้านส่งเสริมป้องกันปัญหาสุขภาพจิตไม่เพียงพอต่อการนำมาใช้ประโยชน์และเป็นสารสนเทศเสนอผู้บริหารได้</p> <p>5. ความแตกต่างหลากหลายด้านบริบทของสภาพพื้นที่ ทั้งด้านเขตเมือง เขตชนบท เขตกึ่งเมืองและชนบท รวมไปถึงการอพยพแรงงานในประเทศ และแรงงานต่างด้าว</p>



แผนที่ยุทธศาสตร์ของหน่วยงานในสังกัดกรมสุขภาพจิต ประจำปีงบประมาณ ๒๕

การกำหนดเป้าประสงค์ที่ตอบสนองประเด็น SWOT ตามกลยุทธ์ 4 ด้าน

(1) SO กลยุทธ์เชิงรุก

1. ประชาชนทุก ช่วงชีวิตได้รับการ ส่งเสริมสุขภาพจิต ป้องกัน และควบคุมปัจจัยที่ก่อให้เกิด ปัญหาสุขภาพจิต (S1S2S3O2O3O4O5)
2. ภาคิเครือข่าย มีความเข้มแข็ง สามารถเป็นหุ้นส่วนการดำเนินงาน ส่งเสริมสุขภาพจิต ป้องกัน และควบคุมปัจจัยที่ก่อให้เกิด ปัญหาสุขภาพจิต ของประชาชน ตลอดช่วงชีวิต (S1S2S3S4O1O2O3O4O5)
3. ประชาชนมีความรอบรู้สุขภาพจิตและมีพฤติกรรมสุขภาพจิตที่พึงประสงค์ (S1S2S3O2O4)
4. ศูนย์สุขภาพจิตมีบริการด้านส่งเสริมสุขภาพจิตและป้องกันปัญหาสุขภาพจิตแก่เครือข่ายและประชาชน ด้วยเทคโนโลยีดิจิทัล (S1S2S3O2O4)

(2) WO กลยุทธ์พลิกฟื้น

1. ผลงานวิชาการด้านส่งเสริมสุขภาพจิตและป้องกันปัญหาสุขภาพจิต สอดคล้องกับความต้องการและ เหมาะสมกับบริบท ของ พื้นที่ (W1W2W3W4W5W6O3O4)
2. เทคโนโลยีสารสนเทศด้านส่งเสริมสุขภาพจิตและป้องกันปัญหาสุขภาพจิตมีประสิทธิภาพ (W6W8O2O3O4)

(3) ST กลยุทธ์การรักษาเสถียรภาพ

1. หน่วยบริการสาธารณสุขระดับปฐมภูมิและระดับอำเภอมีการจัดบริการ ส่งเสริม ป้องกันปัญหาสุขภาพจิตและมีกิจกรรมในการดูแลสุขภาพจิตและจิตเวชในชุมชนตามมาตรฐาน (S4T1T4)
2. หน่วยงานมีการ ดำเนินงานตาม มาตรฐานการ ดำเนินงานส่งเสริมสุขภาพจิต และป้องกันปัญหาสุขภาพจิต (S1S2S3S5S6S7S8T2T3T4T5)
3. ระบบและกระบวนการการประเมินคุณธรรมและความโปร่งใสมีคุณภาพ (S7T3)
4. หน่วยงานเป็นองค์กรแห่งความสุข (S5S6S8T3T5)
5. บุคลากรมีความรู้ ทักษะ ด้านการใช้ข้อมูล สื่อและเทคโนโลยีดิจิทัล (S3S5S8T2T3T4)

(4) WT กลยุทธ์ตัดทอน

1. ระบบบริหารการเงิน การคลัง มีประสิทธิภาพ (W7T5)



แผนที่ยุทธศาสตร์ของหน่วยงานในสังกัดกรมสุขภาพจิต ประจำปีงบประมาณ ๒๕

แผนที่ยุทธศาสตร์ประจำปีงบประมาณ 2563 ของ (1) ศูนย์สุขภาพจิตที่ 4

(2) วิสัยทัศน์ หน่วยงาน

- ศูนย์สุขภาพจิตที่ 4 เป็นองค์กรหลักด้านการส่งเสริมสุขภาพจิตและป้องกันปัญหาสุขภาพจิต ระดับเขตสุขภาพ ด้วยระบบสุขภาพจิตดิจิทัล เพื่อให้ประชาชนสุขภาพจิตดี เจ้าหน้าที่มีความสุข

(3) พันธกิจหน่วยงาน

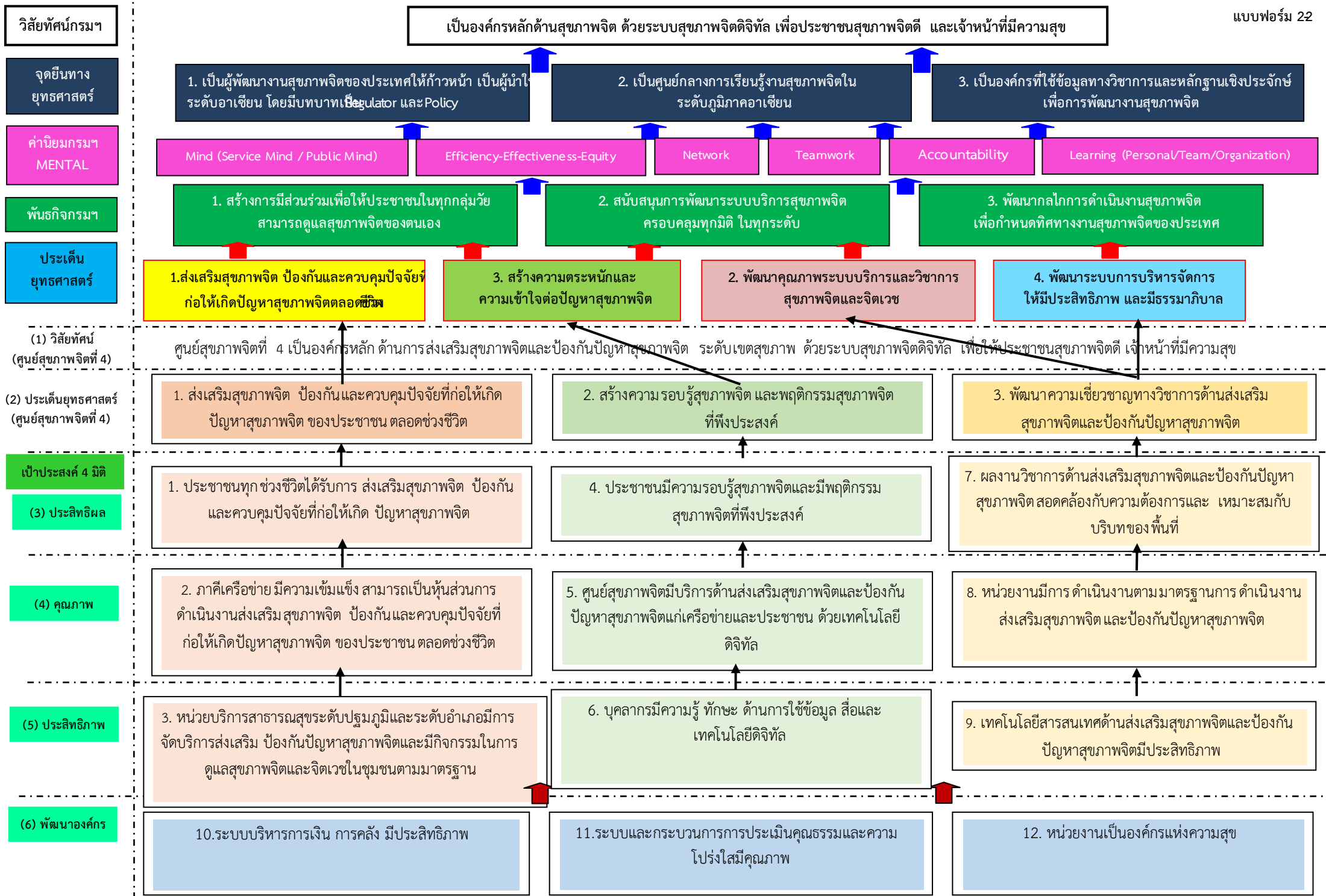
- ศึกษา วิเคราะห์ วิจัยและพัฒนาองค์ความรู้ด้านการส่งเสริมสุขภาพจิตและป้องกันปัญหาสุขภาพจิตในเขตพื้นที่รับผิดชอบ
- พัฒนาศักยภาพเครือข่ายในเขตพื้นที่รับผิดชอบ โดยการถ่ายทอดองค์ความรู้และเทคโนโลยีด้านสุขภาพจิต
- เฝ้าระวังและวางแผนการส่งเสริม ป้องกันและแก้ไขปัญหาสุขภาพจิตในเขตพื้นที่รับผิดชอบด้วยข้อมูลสารสนเทศด้านสุขภาพจิตที่มีคุณภาพ
- นิเทศและติดตามผลการปฏิบัติงานด้านสุขภาพจิตของเครือข่ายในเขตพื้นที่รับผิดชอบ

(4) ค่านิยมหน่วยงาน

- พัฒน่องค์ความรู้สู่นวัตกรรมสร้างสรรค์ ภาคีเครือข่ายเข้มแข็ง เพื่อประชาชนสุขภาพจิตดี

(5) ประเด็นยุทธศาสตร์ หน่วยงาน

1. ส่งเสริมสุขภาพจิต ป้องกันและควบคุมปัจจัยที่ก่อให้เกิด ปัญหาสุขภาพจิต ของประชาชน ตลอดช่วงชีวิต
2. สร้างความรอบรู้สุขภาพจิต และพฤติกรรมสุขภาพจิตที่พึงประสงค์
3. พัฒนาความเชี่ยวชาญทางวิชาการด้านส่งเสริมสุขภาพจิตและป้องกันปัญหาสุขภาพจิต



วิสัยทัศน์กรมฯ

จุดยืนทางยุทธศาสตร์

ค่านิยมกรมฯ MENTAL

พันธกิจกรมฯ

ประเด็นยุทธศาสตร์

(1) วิสัยทัศน์ (ศูนย์สุขภาพจิตที่ 4)

(2) ประเด็นยุทธศาสตร์ (ศูนย์สุขภาพจิตที่ 4)

เป้าประสงค์ 4 มิติ (3) ประสิทธิผล

(4) คุณภาพ

(5) ประสิทธิภาพ

(6) พัฒนาระบบ

ตัวชี้วัดและค่าเป้าหมายตามเป้าประสงค์ 4 มิติ ในแต่ละประเด็นยุทธศาสตร์ของ (1) ศูนย์สุขภาพจิตที่ 4 ประจำปีงบประมาณ 2563

(2) ประเด็นยุทธศาสตร์	(3) เป้าประสงค์	(4) มิติของเป้าประสงค์				(5) ตัวชี้วัด	(6) หน่วยนับ	(7) ค่าเป้าหมาย					(8) ผู้รับผิดชอบ (หน่วยดำเนินการ)
		ประสิทธิผล	คุณภาพ	ประสิทธิภาพ	พัฒนาองค์กร			ปี 2561 (ผลงาน)	ปี 2562 (ผลงาน)	ปี 2563	ปี 2564	ปี 2565	
ยุทธศาสตร์ที่ 1 ส่งเสริมสุขภาพจิต ป้องกัน และควบคุม ปัจจัยที่ก่อให้เกิด ปัญหาสุขภาพจิต ของ ประชาชน ตลอดช่วง ชีวิต	1.ประชาชนทุกช่วง ชีวิตได้รับการ ส่งเสริมสุขภาพจิต ป้องกัน และควบคุม ปัจจัยที่ก่อให้เกิด ปัญหาสุขภาพจิต	✓				1.1 ร้อยละของเด็กปฐมวัยที่ได้รับการ คัดกรองแล้วพบว่ามีพัฒนาการล่าช้า แล้วได้รับการกระตุ้นพัฒนาการด้วย TEDA4I หรือเครื่องมือมาตรฐานอื่น จน มีพัฒนาการสมวัย**	ร้อยละ	30 (58.82)	30 (49.24)	30	33	35	กลุ่มงานวิชาการ สุขภาพจิต ศูนย์สุขภาพจิตที่ 4
						1.2 ร้อยละของเด็กปฐมวัยกลุ่มเสี่ยง (BA+LBW+แม่วัยรุ่น) ที่ได้รับการคัด กรองแล้วพบว่าสงสัยล่าช้าแล้วได้รับ การกระตุ้นพัฒนาการจนมีพัฒนาการ สมวัย**	ร้อยละ	70 (99.06)	70 (98.78)	80	83	85	
						1.3 ร้อยละของเด็กวัยเรียนและวัยรุ่น กลุ่มเสี่ยงได้รับการดูแลช่วยเหลือจนดี ขึ้น	ร้อยละ	80 (100)	-	-	-	-	
						1.4 ร้อยละของเด็กที่มีความฉลาดทาง สติปัญญาต่ำกว่าเกณฑ์ที่ได้รับการพัฒนา และดูแลช่วยเหลืออย่างต่อเนื่อง	ร้อยละ	70 (80.89)	-	-	-	-	

(2) ประเด็นยุทธศาสตร์	(3) เป้าประสงค์	(4) มิติของเป้าประสงค์				(5) ตัวชี้วัด	(6) หน่วย นับ	(7) ค่าเป้าหมาย					(8) ผู้รับผิดชอบ (หน่วยดำเนินการ)
		ประสิทธิผล	คุณภาพ	ประสิทธิภาพ	พัฒนาองค์กร			ปี 2561 (ผลงาน)	ปี 2562 (ผลงาน)	ปี 2563	ปี 2564	ปี 2565	
ยุทธศาสตร์ที่ 1 ส่งเสริมสุขภาพจิต ป้องกัน และควบคุม ปัจจัยที่ก่อให้เกิด ปัญหาสุขภาพจิต ของประชาชน ตลอด ช่วงชีวิต(ต่อ)	1.ประชาชนทุกช่วง ชีวิตได้รับการ ส่งเสริมสุขภาพจิต ป้องกันและควบคุม ปัจจัยที่ก่อให้เกิด ปัญหาสุขภาพจิต	√				1.5 ร้อยละของเด็กวัยเรียนกลุ่มเสี่ยงต่อระดับสติปัญญา ต่ำกว่ามาตรฐาน ปัญหาการเรียนรู้ ออทิสติก และปัญหา พฤติกรรม-อารมณ์ ได้รับการดูแลช่วยเหลือจนดีขึ้น **	ร้อยละ	-	85 (85.93)	90	90	90	กลุ่มงานวิชาการ สุขภาพจิต ศูนย์สุขภาพจิตที่ 4
						1.6 ร้อยละของเด็กวัยรุ่นกลุ่มเสี่ยงได้รับการดูแล ช่วยเหลือจนดีขึ้น	ร้อยละ	-	90 (97.48)	-	-	-	
						1.7 ร้อยละของวัยรุ่นกลุ่มเสี่ยงต่อปัญหาพฤติกรรม- อารมณ์ สังคม ได้รับการดูแลช่วยเหลือจนดีขึ้น**	ร้อยละ	-	-	70	80	95	
						1.8 ร้อยละของประชาชนวัยทำงานมีความสุข	ร้อยละ	50 (85.50)	80 (89.03)	-	-	-	
						1.9 ร้อยละของประชาชนวัยทำงานมีสุขภาพจิตดี **	ร้อยละ	-	-	82	83	85	
						1.10 ร้อยละของผู้สูงอายุมีความสุข	ร้อยละ	50 (94.52)	75 (83.76)	-	-	-	

(2)	(3)	(4) มิติของเป้าประสงค์	(5)	(6)	(7) ค่าเป้าหมาย	
-----	-----	------------------------	-----	-----	-----------------	--

ประเด็นยุทธศาสตร์	เป้าประสงค์	ประสิทธิผล	คุณภาพ	ประสิทธิภาพ	พัฒนาองค์กร	ตัวชี้วัด	หน่วยนับ	ปี	ปี	ปี	ปี	ปี	(8) ผู้รับผิดชอบ (หน่วยดำเนินการ)
								2561 (ผลงาน)	2562 (ผลงาน)	2563	2564	2565	
ยุทธศาสตร์ที่ 1 ส่งเสริมสุขภาพจิต ป้องกัน และควบคุม ปัจจัยที่ก่อให้เกิด ปัญหาสุขภาพจิต ของ ประชาชน ตลอดช่วง ชีวิต (ต่อ)	1.ประชาชนทุก ช่วง ชีวิตได้รับการ ส่งเสริมสุขภาพจิต ป้องกันและควบคุม ปัจจัยที่ก่อให้เกิด ปัญหาสุขภาพจิต	✓				1.11 ร้อยละของผู้สูงอายุที่มีสุขภาพจิต ดี**	ร้อยละ	-	-	80	85	90	กลุ่มงานวิชาการ สุขภาพจิต ศูนย์สุขภาพจิตที่ 4
						1.12 ร้อยละคนพิการทางจิตใจหรือ พฤติกรรม สติปัญญา การเรียนรู้ และ ออทิสติก ได้รับการดูแลฟื้นฟูจนมี คุณภาพชีวิตที่ดีขึ้น	ร้อยละ	30 (83.71)	-	-	-	-	
						1.13 ร้อยละของผู้ประสภาวะวิกฤตที่ มีปัญหาสุขภาพจิตได้รับการเยียวยา จิตใจตามมาตรฐานกรมสุขภาพจิต **	ร้อยละ	70 (100)	75 (100)	80	83	85	
						1.14 ร้อยละของผู้พยายามฆ่าตัวตายไม่ กลับมาทำร้ายตัวเองซ้ำในระยะเวลา 1 ปี**	ร้อยละ	80 (95.20)	80 (94.5)	>85	>85	>90	

(2)	(3)	(4) มิติของเป้าประสงค์	(5)	(6)	(7) ค่าเป้าหมาย	
-----	-----	------------------------	-----	-----	-----------------	--

ประเด็นยุทธศาสตร์	เป้าประสงค์	ประสิทธิผล	คุณภาพ	ประสิทธิภาพ	พัฒนาองค์กร	ตัวชี้วัด	หน่วยนับ	ปี	ปี	ปี	ปี	ปี	(8) ผู้รับผิดชอบ (หน่วย ดำเนินการ)
								2561 (ผลงาน)	2562 (ผลงาน)	2563	2564	2565	
ยุทธศาสตร์ที่ 1 ส่งเสริมสุขภาพจิต ป้องกัน และควบคุม ปัจจัยที่ก่อให้เกิด ปัญหา สุขภาพจิต ของ ประชาชน ตลอดช่วง ชีวิต(ต่อ)	2.ภาคีเครือข่ายมีความ เข้มแข็งสามารถเป็น หุ้นส่วนการดำเนินงาน ส่งเสริมสุขภาพจิต ป้องกัน และควบคุมปัจจัยที่ ก่อให้เกิดปัญหาสุขภาพจิต ของประชาชนตลอดช่วง ชีวิต		√			2.1 ร้อยละของอำเภอที่บูรณาการการ ดำเนินงานสุขภาพจิตตามมาตรฐานแล้ว ประชาชนมีความสุขและคุณภาพชีวิตที่ดี	ร้อยละ	50 (100)	-	-	-	-	กลุ่มงานวิชาการ สุขภาพจิต ศูนย์สุขภาพจิตที่ 4
						2.2 ร้อยละของประชาชนในอำเภอที่เข้า ร่วมบูรณาการการดำเนินงานสุขภาพจิตมี ความสุข	ร้อยละ	-	80 (88.89)	-	-	-	
						2.3 ร้อยละของประชาชนในอำเภอที่มี การบูรณาการงานสุขภาพจิตเข้ากับ คณะกรรมการพัฒนาคุณภาพชีวิตระดับ อำเภอ มีสุขภาพจิตดี **	ร้อยละ	-	-	82	83	85	
	3. หน่วยบริการ สาธารณสุขระดับปฐมภูมิ และระดับอำเภอมีการ จัดบริการส่งเสริม ป้องกัน ปัญหาสุขภาพจิตและมี กิจกรรมในการดูแล สุขภาพจิตและจิตเวชใน ชุมชนตามมาตรฐาน			√		3.1 ร้อยละของโรงพยาบาลส่งเสริม สุขภาพตำบลที่มีการจัดบริการส่งเสริม สุขภาพจิตและป้องกันปัญหาสุขภาพจิต และมีการประเมินตนเองตามเกณฑ์ มาตรฐานการส่งเสริมสุขภาพจิตและ ป้องกันปัญหาสุขภาพจิตในโรงพยาบาล ส่งเสริมสุขภาพตำบล (KPI กลุ่มศูนย์ปี 61-62)	ร้อยละ	30 (36.07)	40 (41.85)	-	-	-	กลุ่มงานวิชาการ สุขภาพจิต ศูนย์สุขภาพจิตที่ 4

(2)	(3)	(4) มิติของเป้าประสงค์	(5)	(6)	(7) ค่าเป้าหมาย	
-----	-----	------------------------	-----	-----	-----------------	--

ประเด็นยุทธศาสตร์	เป้าประสงค์	ประสิทธิผล	คุณภาพ	ประสิทธิภาพ	พัฒนาองค์กร	ตัวชี้วัด	หน่วยนับ	ปี	ปี	ปี	ปี	ปี	(8) ผู้รับผิดชอบ (หน่วยดำเนินการ)
								2561 (ผลงาน)	2562 (ผลงาน)	2563	2564	2565	
ยุทธศาสตร์ที่ 1 ส่งเสริมสุขภาพจิต ป้องกัน และควบคุม ปัจจัยที่ก่อให้เกิด ปัญหา สุขภาพจิต ของ ประชาชน ตลอดช่วง ชีวิต(ต่อ)	3. หน่วยบริการ สาธารณสุขระดับปฐมภูมิ และระดับอำเภอมีการ จัดบริการส่งเสริม ป้องกัน ปัญหาสุขภาพจิตและมี กิจกรรมในการดูแล สุขภาพจิตและจิตเวชใน ชุมชนตามมาตรฐาน			√		3.2 ร้อยละของพื้นที่ที่มีการจัดบริการ ส่งเสริมสุขภาพจิตและป้องกันปัญหา สุขภาพจิต ตามเกณฑ์มาตรฐานที่กำหนด ในเขตสุขภาพ **	ร้อยละ รพ.สต	-	-	40	50	60	กลุ่มงานวิชาการ สุขภาพจิต ศูนย์สุขภาพจิตที่ 4
						ร้อยละ รพช.	-	-	35	40	45		
						3.3 ร้อยละของคลินิกหมอครอบครัว (Primary Care Cluster : PCC) มีระบบ/ กิจกรรมในการดูแลสุขภาพจิตและจิตเวช ในชุมชน **	ร้อยละ	-	-	≥20	≥30	≥40	
ยุทธศาสตร์ที่ 2 สร้างความ รอบรู้ สุขภาพจิต และ พฤติกรรมสุขภาพจิตที่ พึงประสงค์	4. ประชาชนมีความรอบรู้ สุขภาพจิตและมีพฤติกรรม สุขภาพจิตที่พึงประสงค์	√				4.1 ร้อยละของประชาชนมีพฤติกรรม สุขภาพจิตที่พึงประสงค์	ร้อยละ	51 (84.90)	-	-	-	-	กลุ่มงานวิชาการ สุขภาพจิต ศูนย์สุขภาพจิตที่ 4
						4.2 ร้อยละของประชาชนมีความรอบรู้ สุขภาพจิตและมีพฤติกรรมสุขภาพจิตที่ พึงประสงค์**	ร้อยละ ความรู้ สุขภาพจิต	-	47 (95)	51	55	59	
						ร้อยละ พฤติกรรม สุขภาพจิต ที่พึง ประสงค์	-	60 (60)	63	66	69		

(2)	(3)	(4) มิติของเป้าประสงค์	(5)	(6)	(7) ค่าเป้าหมาย	
-----	-----	------------------------	-----	-----	-----------------	--

ประเด็นยุทธศาสตร์	เป้าประสงค์	ประสิทธิผล	คุณภาพ	ประสิทธิภาพ	พัฒนาองค์กร	ตัวชี้วัด	หน่วยนับ	ปี	ปี	ปี	ปี	ปี	(8) ผู้รับผิดชอบ (หน่วย ดำเนินการ)
								2561 (ผลงาน)	2562 (ผลงาน)	2563	2564	2565	
ยุทธศาสตร์ที่ 2 สร้างความรอบรู้ สุขภาพจิต และ พฤติกรรมสุขภาพจิต ที่ พึงประสงค์ (ต่อ)	5. ศูนย์สุขภาพจิตมีบริการ ด้านส่งเสริมสุขภาพจิต และป้องกันปัญหา สุขภาพจิตแก่เครือข่าย และประชาชน ด้วย เทคโนโลยีดิจิทัล	✓				5.1 ร้อยละของตำบลที่มีอาสาสมัคร สาธารณสุขประจำหมู่บ้าน เชี่ยวชาญ สาขาสุขภาพจิตชุมชน (KPI กลุ่มศูนย์ปี 61)	ร้อยละ	80 (88.83)	-	-	-	-	กลุ่มงานวิชาการ สุขภาพจิต ศูนย์สุขภาพจิตที่ 4
						5.2 ร้อยละของเครือข่ายที่ เข้าถึงระบบ การสื่อสารความรู้ด้านสุขภาพจิต (KPI กลุ่มศูนย์ปี 62)	ร้อยละ	-	50 (95)	-	-	-	
						5.3 ร้อยละของประชาชนที่เข้าถึงสื่อ สามารถนำความรู้ที่ได้รับไปดูแล สุขภาพจิตตนเองได้ (KPI กลุ่มศูนย์ปี 63)	ร้อยละ	-	-	60	65	70	
	6. บุคลากรมีความรู้ ทักษะ ด้านการใช้ข้อมูล สื่อและเทคโนโลยีดิจิทัล			✓		6.1 ร้อยละของการสื่อสารประเด็น ความรู้สุขภาพจิตตามแผนรายเดือน (KPI กลุ่มศูนย์ปี 6 1)	ร้อยละ	85 (100)	-	-	-	-	กลุ่มงานวิชาการ สุขภาพจิต ศูนย์สุขภาพจิตที่ 4
						6.2 จำนวน Mental Health Application สำหรับการเผยแพร่ความรู้ สุขภาพจิตสู่ประชาชน (KPI กลุ่มศูนย์ปี 62)	จำนวน	-	1 (1)	-	-	-	

(2) ประเด็น	(3) เป้าประสงค์	(4) มิติของ เป้าประสงค์	(5) ตัวชี้วัด	(6) หน่วยนับ	(7) ค่าเป้าหมาย	(8)
----------------	--------------------	----------------------------	------------------	-----------------	-----------------	-----

ยุทธศาสตร์		ประสิทธิผล	คุณภาพ	ประสิทธิภาพ	พัฒนาองค์กร		ปี 2561 (ผลงาน)	ปี 2562 (ผลงาน)	ปี 2563	ปี 2564	ปี 2565	ผู้รับผิดชอบ (หน่วยดำเนินการ)	
ยุทธศาสตร์ที่ 2 สร้างความรู้ สุขภาพจิต และ พฤติกรรม สุขภาพจิต ที่พึง ประสงค์ (ต่อ)	6. บุคลากรมีความรู้ ทักษะ ด้านการใช้ข้อมูล สื่อและเทคโนโลยีดิจิทัล			√		6.3 ร้อยละของบุคลากรในสังกัดกรมสุขภาพจิตได้รับ การพัฒนาให้มีความรู้ และทักษะ ด้านการใช้ข้อมูล สื่อ และเทคโนโลยีดิจิทัล (MIDL)**	ร้อยละ	-	-	>80	>85	>90	ฝ่ายบริหารทั่วไป ศูนย์สุขภาพจิตที่ 4
ยุทธศาสตร์ที่ 3 พัฒนาความ เชี่ยวชาญทาง วิชาการด้าน ส่งเสริมสุขภาพจิต และป้องกันปัญหา สุขภาพจิต	7.ผลงานวิชาการด้าน ส่งเสริมสุขภาพจิตและ ป้องกันปัญหาสุขภาพจิต สอดคล้องกับ ความต้องการและเหมาะสม กับบริบทพื้นที่	√				7.1 จำนวนเรื่องของผลงานวิชาการที่ผ่านตามคู่มือ กระบวนการวิจัยและพัฒนาองค์ความรู้ด้านการส่งเสริม สุขภาพจิตและป้องกันปัญหาสุขภาพจิต (KPI กลุ่มศูนย์ปี 61) 7.2 ค่าคะแนนตามเกณฑ์การวิจัยพัฒนาและนำไปใช้ ประโยชน์ของนวัตกรรม/เทคโนโลยี ด้านสุขภาพจิตและ จิตเวชของหน่วยงาน **	เรื่อง คะแนน	1 (1) 80 (70)	- 80 (80)	- >80	- >80	- >80	กลุ่มงานวิชาการ สุขภาพจิต ศูนย์สุขภาพจิตที่ 4

(2) ประเด็น ยุทธศาสตร์	(3) เป้าประสงค์	(4) มิติของ เป้าประสงค์				(5) ตัวชี้วัด	(6) หน่วยนับ	(7) ค่าเป้าหมาย					(8) ผู้รับผิดชอบ (หน่วยดำเนินการ)
		ประสิทธิผล	คุณภาพ	ประสิทธิภาพ	พัฒนาองค์กร			ปี 2561 (ผลงาน)	ปี 2562 (ผลงาน)	ปี 2563	ปี 2564	ปี 2565	
ยุทธศาสตร์ที่ 3 พัฒนาความ เชี่ยวชาญทาง วิชาการด้าน ส่งเสริมสุขภาพจิต และป้องกันปัญหา สุขภาพจิต (ต่อ)	8. หน่วยงานมีการ ดำเนินงานตามมาตรฐาน การดำเนินงานส่งเสริม สุขภาพจิตและป้องกัน ปัญหาสุขภาพจิต		√			8.1 ร้อยละความสำเร็จของการพัฒนา/ปรับปรุง หน่วยงานตามเกณฑ์คุณภาพการบริหารจัดการภาครัฐ ระดับพื้นฐานสำหรับหน่วยงานในสังกัดกรมสุขภาพจิต (PMQA-M-F)	ร้อยละ	70 (95.33)	90 (100)	-	-	-	กลุ่มงานวิชาการ สุขภาพจิตและ ฝ่ายบริหารทั่วไป ศูนย์สุขภาพจิตที่ 4
						8.2 ระดับความสำเร็จของการดำเนินงานตามมาตรฐาน การดำเนินงานของศูนย์สุขภาพจิตด้านส่งเสริม สุขภาพจิตและป้องกันปัญหาสุขภาพจิต (2.KPI MOUปี 60, กลุ่มศูนย์ปี 61-63)	ระดับ	5 (5)	5 (5)	5	5	5	
	9. เทคโนโลยีสารสนเทศ ด้านส่งเสริมสุขภาพจิต และป้องกันปัญหา สุขภาพจิตมี ประสิทธิภาพ			√		9.1 ระดับความสำเร็จในการพัฒนาระบบเทคโนโลยี สารสนเทศด้านส่งเสริมป้องกันปัญหาสุขภาพจิต(3. KPI กลุ่มศูนย์ปี61 -63)	ระดับ	5 (5)	5 (5)	5	5	5	

(2) ประเด็นยุทธศาสตร์	(3) เป้าประสงค์	(4) มิติของเป้าประสงค์				(5) ตัวชี้วัด	(6) หน่วยนับ	(7) ค่าเป้าหมาย					(8) ผู้รับผิดชอบ (หน่วยดำเนินการ)
		ประสิทธิผล	คุณภาพ	ประสิทธิภาพ	พัฒนาองค์กร			ปี 2561 (ผลงาน)	ปี 2562 (ผลงาน)	ปี 2563	ปี 2564	ปี 2565	
ยุทธศาสตร์ที่ 1-3	10. ระบบบริหารการเงินการคลัง มีประสิทธิภาพ				√	10.1 ค่า EUI ของหน่วยงานในสังกัดกรมสุขภาพจิต**	ร้อยละไฟฟ้า	≥ 0	≥ 0	≥ 0	≥ 0	≥ 0	ศูนย์สุขภาพจิตที่ 4 ใช้ไฟฟ้าร่วมกับสถาบันราชานุกูล
							ร้อยละน้ำมัน	≥ 0 (17.76)	≥ 0 (25.13)	≥ 0	≥ 0	≥ 0	ฝ่ายบริหารทั่วไป ศูนย์สุขภาพจิตที่ 4
						10.2 ร้อยละการเบิกจ่ายงบประมาณรายจ่ายงบดำเนินงานและงบลงทุน**	ร้อยละงบดำเนินงาน	84 (89.22)	95 (86.16)	95	95	95	ฝ่ายบริหารทั่วไป ศูนย์สุขภาพจิตที่ 4
							ร้อยละงบลงทุน	72 (100)	80 (100)	85	90	95	
11. ระบบและกระบวนการการประเมินคุณธรรมและความโปร่งใส มีคุณภาพ					√	11.1 ค่าคะแนนตามเกณฑ์การประเมินคุณธรรมและความโปร่งใสในการดำเนินงานของหน่วยงานในสังกัดกรมสุขภาพจิต (ITA)**	ร้อยละทำแบบสำรวจ	≥ 60 (100)	≥ 80 (100)	≥ 85	≥ 90	≥ 95	ฝ่ายบริหารทั่วไป ศูนย์สุขภาพจิตที่ 4
							ร้อยละการรับรู้ระดับมากขึ้นไป	-	≥ 60 (91.31)	≥ 60	≥ 65	≥ 70	

(2) ประเด็นยุทธศาสตร์	(3) เป้าประสงค์	(4) มิติของเป้าประสงค์				(5) ตัวชี้วัด	(6) หน่วยนับ	(7) ค่าเป้าหมาย					(8) ผู้รับผิดชอบ (หน่วยดำเนินการ)
		ประสิทธิผล	คุณภาพ	ประสิทธิภาพ	พัฒนาองค์กร			ปี 2561 (ผลงาน)	ปี 2562 (ผลงาน)	ปี 2563	ปี 2564	ปี 2565	
<u>ยุทธศาสตร์ที่ 1-3</u>	12. หน่วยงานเป็นองค์กรแห่งความสุข				√	12.1 ร้อยละของบุคลากรในหน่วยงานที่ได้รับการพัฒนาทักษะและสมรรถนะในหลักสูตรที่จำเป็นในการปฏิบัติงาน	ร้อยละ	80 (100)	> 80 (100)	-	-	-	ฝ่ายบริหารทั่วไป ศูนย์สุขภาพจิตที่ 4
						12.2 ระดับความสำเร็จของการพัฒนาไปสู่การเป็นองค์กรแห่งความสุข (Happy Organization)**	ระดับ	-	-	5	5	5	

- หมายเหตุ:**
1. กรณีเป้าประสงค์ของยุทธศาสตร์หนึ่ง ส่งผลต่อเป้าประสงค์ของยุทธศาสตร์อื่นๆ ด้วย ให้หน่วยงานระบุซ้ำได้ โดยใส่เครื่องหมายดอกจัน 1 ดอก (*) ไว้ท้ายเป้าประสงค์นั้นๆ
 2. ตัวชี้วัดที่มาจากคำรับรองการปฏิบัติราชการของหน่วยงาน ในปี 2563 ให้ทำเครื่องหมายดอกจัน 2 ดอก (**) ไว้ท้ายชื่อตัวชี้วัดนั้นๆ ด้วย