

# พื้นที่ต้นแบบวัคซีนใจในชุมชน ผลงาน “พลังวิเศษชุมชนคนม่อ่งงาม”



โดย นางศุภลักษณ์ สุงไพบุลย์  
โรงพยาบาลส่งเสริมสุขภาพตำบลม่อ่งงาม  
ตำบลม่อ่งงาม อำเภอเสนาห์ จังหวัดสระบุรี

# "พลังวิเศษชุมชนคนม่วงงาม"



ตำบลม่วงงาม อำเภอลำดวน จังหวัดสุรินทร์ มีเนื้อที่ประมาณ 4,831 ไร่ ลักษณะพื้นที่เป็นที่ราบลุ่มแม่น้ำป่าสักไหลผ่าน แบ่งเขตของพื้นที่ตำบล จำนวน 8 หมู่บ้าน ขึ้นกับเขตการปกครองขององค์การบริหารส่วนตำบลม่วงงาม จำนวน 555 หลังคาเรือน 642 ครอบครัว มีประชากรทั้งหมด 1,880 คน เพศชาย จำนวน 890 คน เพศหญิง จำนวน 990 คน มี วัด 5 แห่ง โรงเรียนระดับประถม จำนวน 2 แห่ง ศูนย์พัฒนาเด็กเล็ก จำนวน 1 แห่ง ประชากรส่วนใหญ่ประกอบอาชีพรับจ้างในโรงงาน รองลงมาคือ เกษตรกรรม



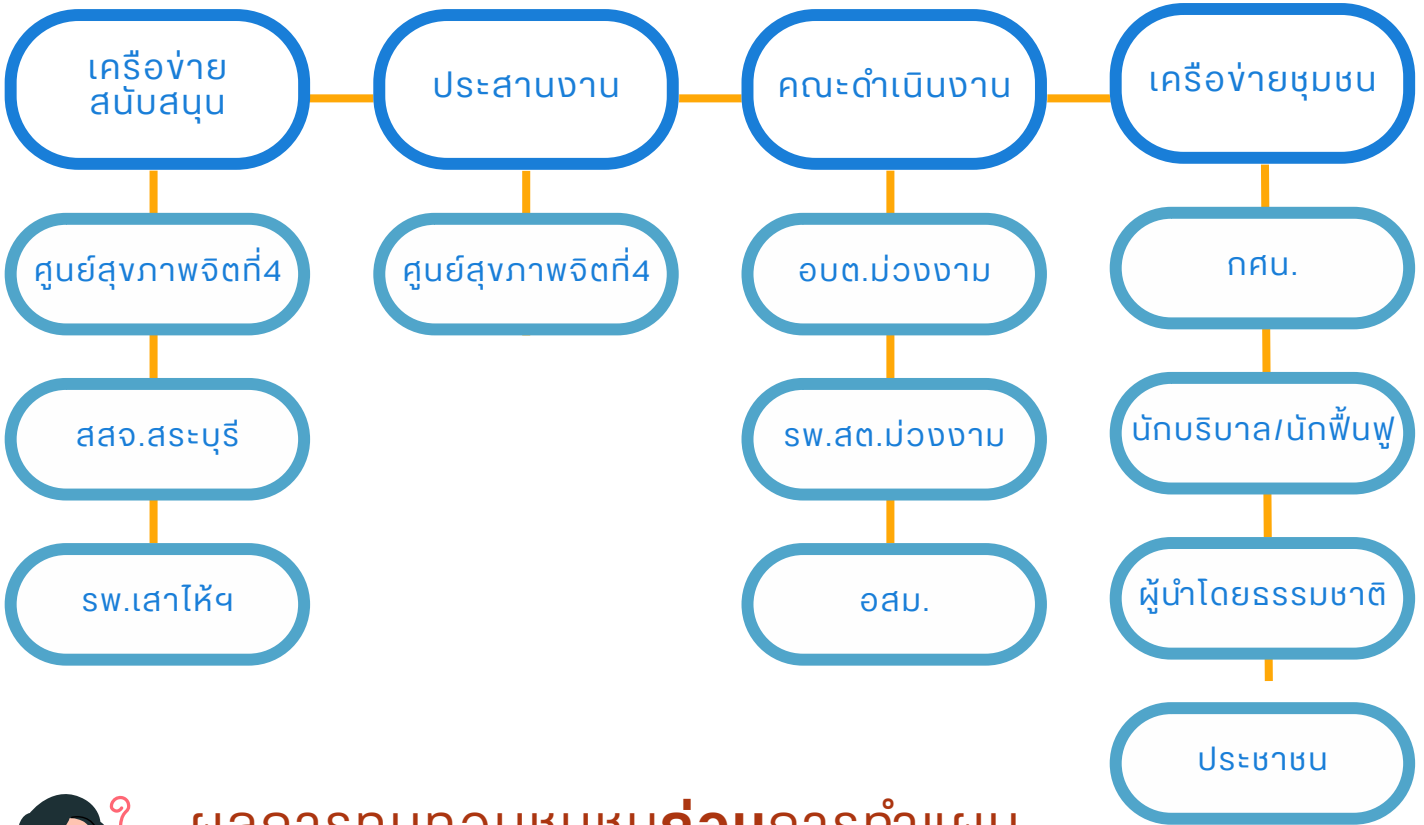
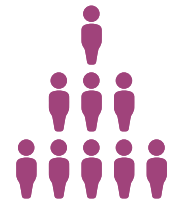
## สถานการณ์ระบาดของโควิด-19 ในพื้นที่

ปี พ.ศ.2563 มีการระบาดของไวรัสโควิด-19 ค่อนข้างรวดเร็วในจำนวน 4 หมู่บ้านของตำบลม่วงงาม มีผู้ป่วยติดเชื้อโควิด-19 จำนวน 18 คน เนื่องจากมีคนในครอบครัวเดินทางไปทำงานและได้รับเชื้อเข้ามาสู่คนในครอบครัว ต่อมาในปี ปี พ.ศ. 2564 เกิดการแพร่ระบาดของโรคโควิด 19 อย่างต่อเนื่อง ผู้ป่วยติดเชื้อ จำนวน 109 คน กลุ่มเสี่ยงสูง จำนวน 167 คน จำนวนเตียงโรงพยาบาลสนามรองรับได้ไม่เพียงพอในการดูแลรักษาผู้ป่วย และไม่มีพื้นที่ในการกักตัวของกลุ่มเสี่ยงสูง

## ผลกระทบจากการแพร่ระบาดของโรคโควิด-19

ตำบลม่วงงามประสบปัญหาในเรื่องการรับและให้ข้อมูลข่าวสารคลาดเคลื่อน ส่งผลให้ประชาชนมีความตื่นตระหนก วิตกกังวลกับโรคโควิด-19 เป็นอย่างมาก การนำผู้ป่วยโควิด-19 ผู้สัมผัสเสี่ยงสูงเข้าสู่ระบบการดูแลรักษายังไม่เป็นรูปธรรมที่ชัดเจนประชาชนได้รับความเดือดร้อน อาทิ ที่บ้านมีผู้ป่วย แต่ไม่มีคนดูแล ตักงานรายได้น้อยลง ปัญหาจากการเรียนออนไลน์ การเดินทางยากลำบาก ประชาชนเริ่มมีภาวะเครียด วิตกกังวลจากเหตุการณ์ระบาดของโควิด-19 ที่เกิดขึ้น

# ทีมภาคีเครือข่ายวัคซีนใจในชุมชน



## ผลการทบทวนชุมชนก่อนการำแผน

โควิด-19 ส่งผลกระทบต่อคนในชุมชนอย่างไรบ้าง  
ทบทวนชุมชนตามหลักการ 4 สร้าง ด้วยแบบสำรวจภูมิคุ้มกันทางใจ



คะแนนที่ได้ 53 คะแนน

**การแปลผล**

52-58 คะแนน ชุมชนของคุณมีวัคซีนใจในระดับสูง (A)



ชุมชนของคุณมีความเข้มแข็ง มีการเตรียมสร้างวัคซีนใจและจัดการกับวิกฤตได้ดีเยี่ยม  
ชุมชนของคุณควรพยายามคงระดับวัคซีนใจในระดับนี้ต่อไปให้นาน ๆ

ชุมชนตำบลม่วงงาม  
อำเภอเสาไห้ จังหวัดสระบุรี  
มีผลการประเมินวัคซีนใจ  
ในชุมชนอยู่ในระดับสูง

## ผลการทบทวนชุมชนก่อนการทำแผน

### การวิเคราะห์จุดแข็ง จุดอ่อนในชุมชน

จุดแข็งของชุมชน	จุดอ่อนของชุมชน
ผู้นำเข้มแข็ง ร่วมมือร่วมใจ เติบโตในทุกๆเรื่อง	คนไทยปิดบังข้อมูล คนติดแล้วไม่ยอมกักตัว
มีความสามัคคี , ความเอื้อเฟื้อ	ไม่รับผิดชอบต่อสังคม
ส่งเสริมอาชีพในชุมชน	ผู้นำขาดความรู้ ความเข้าใจอย่างถูกต้อง
กลุ่มออมทรัพย์ที่เข้มแข็ง มีกองทุนหมู่บ้าน	คนในชุมชนไม่ให้ความร่วมมือ ขาดความรู้
อสม.ติดตามคนป่วยตลอดเวลา	ไม่มีความร่วมมือเท่าที่ควร ขาดความช่วยเหลือ
รพ.สต. อสม. ผู้นำเข้มแข็ง	หวาดระแวงกันเอง
ประชาสัมพันธ์ ให้ความรู้	ไม่ให้ความร่วมมือในการเยี่ยมบ้าน
อสม.คอยดูแลติดตามผู้ป่วยติดเตียง	มีผู้สูงอายุมาก
มีความผูกพันแบบเครือญาติ ใกล้ชิดกัน	ได้รับการดูแลช่วยเหลือไม่ทั่วถึง
มีวัฒนธรรมที่ดีงามร่วมกัน	
คนในชุมชนมีจิตอาสา , เห็นใจ ให้โอกาส	

# จัดทำแผนปฏิบัติการเสริมสร้างวัคซีนใจในชุมชน



## ผลลัพธ์ที่เกิดขึ้นในชุมชน

จากกระบวนการ 4 สร้าง 2 ใช้ การสร้างวัคซีนใจในชุมชน ชุมชนตำบลม่วงงาม อำเภอเสนาห์ จังหวัดสระบุรี ดังนี้

### ● ■ ▲ สร้างความรู้สึกลดภัยในชุมชน

1. มีการทบทวนความรู้ให้แก่ อสม. เกี่ยวกับมาตรการสาธารณสุข การใช้อุปกรณ์ป้องกันตนเอง การคัดกรองสุขภาพกายและสุขภาพจิตในชุมชน การกำจัดขยะติดเชื้อ การทำความสะอาดบ้านผู้ป่วย และการใช้อุปกรณ์กักตัว
2. มีการค้นหา แจ้งเตือน สอบสวนโรค ควบคุมโรคอย่างเป็นระบบ และทันเวลา โดยทีมควบคุมโรค
3. จัดตั้งศูนย์พักคอยในชุมชน ร่วมกับโรงพยาบาลเสนาห์ โรงเรียน และผู้นำชุมชน ในการจัดหาสถานที่ เตรียมพื้นที่ ทำประชาคมเพื่อสร้างความเข้าใจให้แก่คนในชุมชน วางระบบ จัดทีม และแบ่งบทบาทหน้าที่ในการดูแลผู้ป่วยที่เข้ารับการรักษา ซึ่งมีการเตรียมพร้อมทีมก่อนดำเนินการ
4. ผู้ป่วยโควิด-19 จำนวน 439 ราย ได้รับการดูแลรักษาจาก รพ.เสนาห์ ผู้นำชุมชน พักคอยตำบลม่วงงาม ซึ่งเจ้าหน้าที่ได้จัดเตรียมอาหาร อุปกรณ์การแพทย์ และเครื่องนอนให้ทุกราย รวมทั้งมีการติดตามอาการจากเจ้าหน้าที่สาธารณสุขจากรพ.สต. และส่งต่อเมื่อมีอาการแทรกซ้อน สำหรับกลุ่มเสี่ยงสูง จำนวน 641 ราย ได้รับคำแนะนำในการปฏิบัติตัวจาก อสม ผู้นำชุมชน และสนับสนุนเครื่องอุปโภค ผู้บริโภคระหว่างการกักตัว 14 วันที่บ้าน ครบทุกราย
5. อสม.เฝ้าระวัง คัดกรองวันละห่างทางสังคม ผู้ที่มาจากนอกพื้นที่และคนในพื้นที่ที่มีกิจกรรมที่รวมตัวกันมากกว่า 20 คน ในสถานที่สาธารณะ
6. มีการนำเทคโนโลยีมาใช้ในการทำงานและสื่อสารกัน เช่น การจัดตั้งไลน์กลุ่มสำหรับให้บริการช่วยเหลือผู้ป่วยโควิด-19, แจ้งข้อมูลข่าวของผู้นำชุมชน, รวมทั้งเฟซบุ๊กสำหรับบริจาคสิ่งของจากภาครัฐ เอกชน และประชาชน



## ● ■ ▲ สร้างความรู้สึกลงบในชุมชน

1. ประชาชนเข้าถึงข้อมูลข่าวสารทุกช่องทาง ทุกหมู่บ้าน และมีการให้ข้อมูลที่ทันเหตุการณ์ผ่านช่องทางไลน์ เฟซบุ๊ก เสียงตามสาย เอกสารแผ่นพับ เวทีประชาคมหมู่บ้าน ทำให้ชุมชนเกิดการเรียนรู้ เข้าใจ และปรับตัวอยู่กับโรคได้มากขึ้น ไม่เกิดภาวะเครียด ตื่นตระหนก ไม่รังเกียจผู้ป่วย
2. อสม.เคาะประตูบ้าน พูดคุย ชักถาม ติดตามข้อมูล แจกเอกสารแผ่นพับ ในชุมชนและนำข้อมูลมานำเสนอในวันประชุมประจำเดือน

### ผลการประเมินสุขภาพจิตก่อน-หลังดำเนินการ

- **ความเครียด:** หลังดำเนินการพบประชาชนส่วนใหญ่มี **ความเครียดในระดับน้อย**
- **เสียงซึมเศร้า:** หลังดำเนินการ **ไม่พบ**ประชาชนที่มีอาการของโรคซึมเศร้า
- **เสียงฆ่าตัวตาย:** **ไม่พบ**ประชาชนที่มีความเสี่ยงฆ่าตัวตาย
- **ความเข้มแข็งทางใจ:** ประชาชนส่วนใหญ่มีความเข้มแข็งทางใจในเกณฑ์ปกติ ทั้งก่อนและหลังดำเนินการ
- **ความสัมพันธ์ในชุมชน:** คะแนนความสัมพันธ์ในชุมชน **เพิ่มขึ้น** หลังดำเนินโครงการ



## ● ■ ▲ สร้างความหวังในชุมชน

1. มีการอบรมพัฒนาศักยภาพแกนนำ อสม. เรื่องการเสริมสร้างพลังใจในระดับบุคคล ครอบครัวภายใต้โครงการ มุ่งงามมั่นใจใช้ชีวิตอย่างมีความสุข จำนวน 2 รุ่น รวม 93 คน จากนั้น อสม.ลงเยี่ยมบ้านให้ความรู้ ให้กำลังใจ เสริมสร้างพลังใจให้แก่ประชาชน พร้อมทั้งเผยแพร่ประชาสัมพันธ์เชิญชวนประชาชนเรียนรู้วิถีเสริมสร้างพลังใจผ่านทางออนไลน์และแอปพลิเคชันคุยกับหมอ จำนวน 437 คน
2. กลุ่มเปราะบางทางสังคม ผู้พิการ และคนตกงาน มีการรวมกลุ่มเรียนรู้อาชีพต่าง ๆ ผ่านศูนย์เรียนรู้โคกหนองนาโมเดล ซึ่งสามารถนำความรู้ไปผลิตสินค้า นวัตกรรม รวมถึงการนำไปจำหน่าย แจกจ่าย และใช้ได้จริง ทำให้มีรายได้เพิ่มขึ้น จำนวน 57 คน และผู้พิการมีอาชีพเสริม จำนวน 4 คน เช่น การทำพริกแกง พรมเช็ดเท้า ไม้กวาด นอกจากนี้ องค์การบริหารส่วนตำบลมุ่งงาม มอบถุงยังชีพให้แก่ผู้ด้อยโอกาส ผู้พิการ ผู้ยากไร้ จำนวน 45 คน และมอบเงินสด 3 คน ละ 1,000 บาท ปรับปรุงซ่อมบ้าน หลังละ 20,000 บาท จำนวน 2 หลัง
3. ออกหน่วยบริการ “หน่วยบำบัดทุกข์ บำรุงสุข สร้างรอยยิ้มให้ประชาชน” อำเภอเสนาให้ จังหวัดสระบุรี ร่วมกับภาคีเครือข่ายภาครัฐ ภาคประชาสังคม โดยมีสำนักงานเกษตรอำเภอเสนาให้ มาแจกพันธุ์ไม้ อบรม.มุ่งงาม มอบถุงยังชีพ เงินแก่ผู้พิการ ผู้ยากไร้ กศน.อำเภอเสนาให้ บริการตัดผมฟรี ประชาชนร่วมออกบูธจำหน่ายสินค้าในชุมชน อสม.จัดตั้งจุดคัดกรองตรงบริเวณทางเข้า และ รพ.สต. มุ่งงามให้ความรู้โควิด-19 แก่คนในชุมชน





## ● ■ ▲ สร้างความเข้าใจ ให้โอกาส

1. มีการอบรมพัฒนาศักยภาพแกนนำ อสม. เรื่องการเสริมสร้างพลังใจในระดับบุคคล ครอบครัว จากนั้น อสม.ลงเยี่ยมบ้านให้ความรู้ ให้กำลังใจ เสริมสร้างพลังใจให้แก่ประชาชน พร้อมทั้งเผยแพร่ประชาสัมพันธ์เชิญชวนประชาชนเรียนรู้วิธีเสริมสร้างพลังใจผ่านทางออนไลน์และแอปพลิเคชันคุยกับหมอ จำนวน 437 คน
2. กลุ่มเปราะบางทางสังคม ผู้พิการ และคนตกงาน มีการรวมกลุ่มเรียนรู้อาชีพต่างๆ ผ่านศูนย์เรียนรู้โคกหนองนาโมเดล ซึ่งสามารถนำความรู้ไปผลิตสินค้า นวัตกรรม รวมถึงการนำไปจำหน่าย แจกจ่าย และใช้ได้จริง ทำให้มีรายได้เพิ่มขึ้นจำนวน 57 คน และผู้พิการมีอาชีพเสริม จำนวน 4 คน นอกจากนี้ องค์การบริหารส่วนตำบลม่วงงาม มอบถุงยังชีพให้แก่ผู้ด้อยโอกาส ผู้พิการ ผู้ยากไร้ จำนวน 45 คน และมอบเงินสด 3 คนๆ ละ 1,000 บาท ปรับปรุงซ่อมบ้าน หลังละ 20,000 บาท จำนวน 2 หลัง
3. ออกหน่วยบริการ “หน่วยบำบัดทุกข์ บำรุงสุข สร้างรอยยิ้มให้ประชาชน” อำเภอเส้าไห้ จังหวัดสระบุรี ร่วมกับภาคีเครือข่ายภาครัฐ ภาคประชาสังคม โดยมีสำนักงานเกษตรอำเภอเส้าไห้ มาแจกพันธุ์ไม้ อบรม.ม่วงงาม มอบถุงยังชีพ เงินแก่ผู้พิการ ผู้ยากไร้ กศน.อำเภอเส้าไห้ บริการตัดผมฟรี ประชาชนร่วมออกบูธจำหน่ายสินค้าในชุมชน อสม.จัดตั้งจุดคัดกรองตรงบริเวณทางเข้า และรพ.สต.ม่วงงามให้ความรู้โควิด-19 แก่คนในชุมชน
4. กลุ่มผู้ป่วยที่มีปัญหาสุขภาพจิต และกลุ่มเปราะบาง จำนวน 20 คน ประกอบด้วย ผู้สูงอายุ 3 คน ผู้ป่วยติดเตียง 1 คน ผู้ป่วยจิตเวช 7 คน ผู้พิการ 9 คน ได้รับการเยียวยาจิตใจในสถานการณ์ระบาดโควิด-19 และอุทกภัยในชุมชน จากทีม MCATT พร้อมทั้งนำถุงยังชีพมามอบให้ผู้ประสบภัยหน้าท่วม





# ผลการทบทวนชุมชนหลังการกำแผน

## โควิด-19 ส่งผลกระทบต่อคนในชุมชนอย่างไรบ้าง ทบทวนชุมชนตามหลักการ 4 สร้าง ด้วยแบบสำรวจภูมิคุ้มกันทางใจ



คะแนนที่ได้ 57 คะแนน

**การแปลผล**

52-58 คะแนน **ชุมชนของคุณมีวิสัยทัศน์ในระดับสูง (A)**



ชุมชนของคุณมีความเข้มแข็ง มีการเตรียมตัวรับมือกับวิกฤตได้ดีเยี่ยม  
ชุมชนของคุณควรพยายามคงระดับวิสัยทัศน์ในระดับนี้ต่อไปให้นาน ๆ

ชุมชนตำบลม่วงงาม  
อำเภอเสนาให้ จังหวัดสระบุรี  
มีผลการประเมินวิสัยทัศน์  
ในชุมชนอยู่ใน**ระดับสูง**



### ข้อค้นพบการเปลี่ยนแปลงในชุมชน

1. ประชาชนมีความกระตือรือร้นในการดูแลตนเอง  
ครอบครัว ชุมชนมากขึ้น
2. เกิดภูมิคุ้มกันทางใจ มีความพร้อมเผชิญเหตุและ  
สามารถปรับตัวกับวิกฤตต่างๆในอนาคต
3. เกิดความรอบรู้สุขภาพ เข้าถึงข้อมูลข่าวสารมาก  
ขึ้น
4. เกิดภาคีเครือข่ายที่เข้มแข็งและระบบการดูแลช่วย  
เหลือซึ่งกันและกันในชุมชน
5. เกิดการพัฒนาคุณภาพชีวิตในชุมชน